

Daily Technical Analysis Report



بن ميراچ
لتداول الأوراق المالية

شركائك في النجاح

www.miragebrokerage.org
miragebrokerage.blogspot
[mirage1online](https://www.facebook.com/mirage1online) [miiragebrokerageco](https://www.youtube.com/miragebrokerageco) [miragebrokerge1](https://www.twitter.com/miragebrokerge1)

ميراج .. ثقة .. تميز .. إلتزام...

التنبيه بإخلاء المسؤولية : هذا التقرير مبني على أسس التحليل الفني و المعلومات الواردة فيه يتم الحصول عليها من مصادر معروفة نعتقد في صحتها و هذا التقرير لا يعتبر توصية بالبيع والشراء إنما هو مجرد استشارة فنية والمستثمر يملك حرية البيع والشراء طبقا لقراره الاستثماري الخاص به .

ثقة .. تميز .. إلتزام

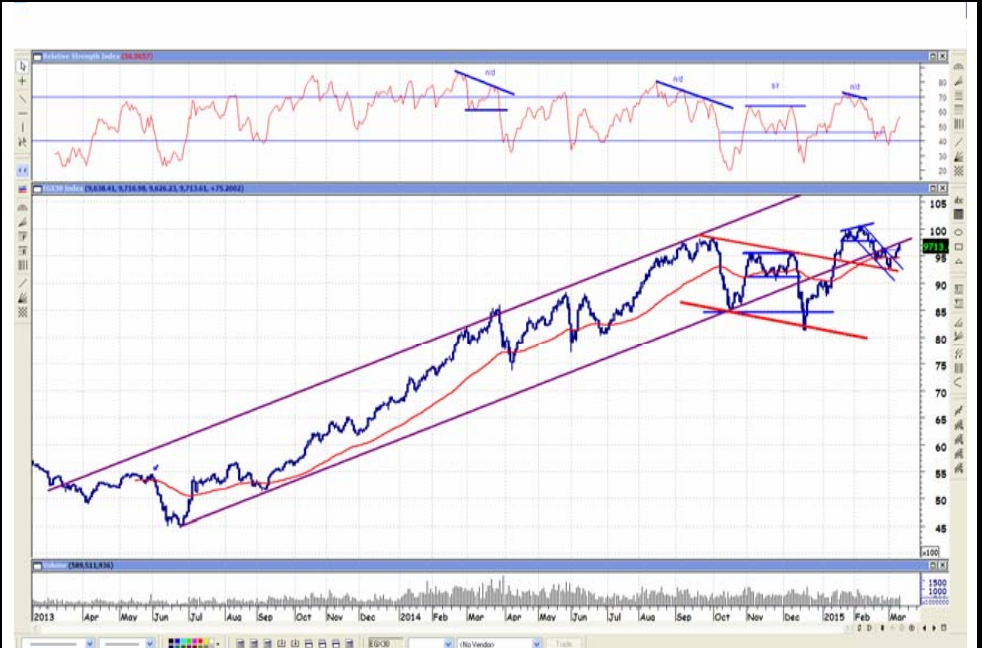
EGX70



الاجلاق: ٥٦٣

كنا قد نوهنا من قبل عن اهمية مستوي ٥٦٦-٥٧٠ الذي اصبح مستوي
مقاومه هام جدا
وايضا من المهم معرفه مستوي وقف الخسائر عند ٥٥٥ لدي المستثمر
قصير الاجل

EGX30

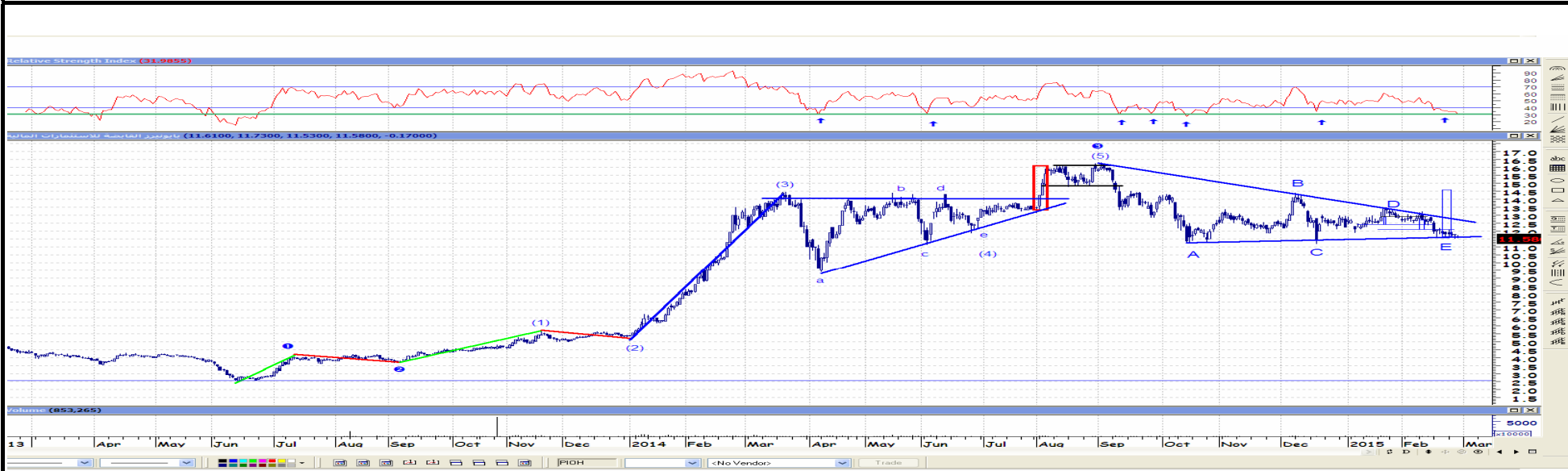


الاجلاق: ٩٧٠.٩

اصبح مستوي ٩٧٥٠-٩٨٠٠ مستوي مقاومه هام ارتدت منه الاسعار
في جلسه الامس
وقد نوهنا عن مدي قوه هذا المستوي .
لكن من المهم معرفه مستوي وقف الخسائر لدي السوق الان الا وهي
٩٢٩٠

تحليل لاهم الاسهم

بايونيرز



يمر السهم الان بمنطقه عرضيه هامه
 من الممكن ان يتم التجميع في هذه الفتره
 دعم اول خلال الجلسه ١٢,١٠

مقاومه اولي خلال الجلسه ١٢,٤٠

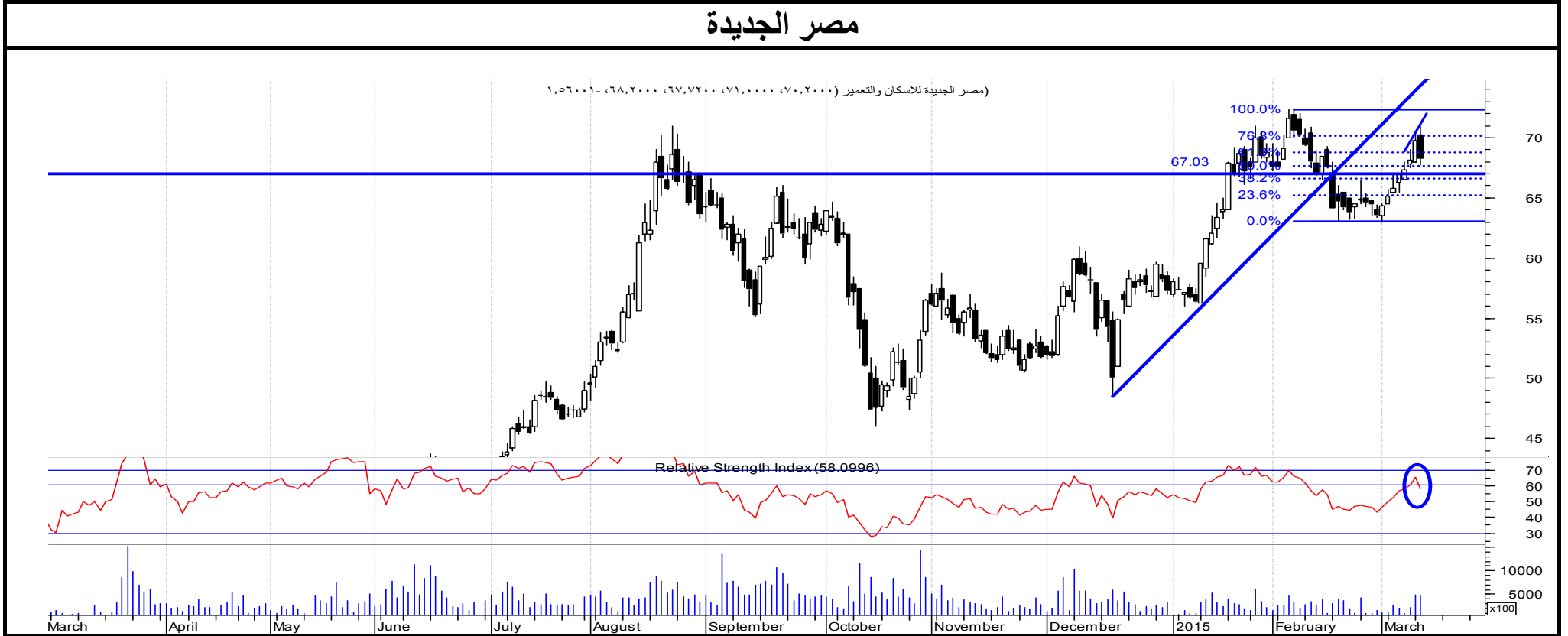
دعم ثاني خلال الجلسه ١٢,٠٠

مقاومه ثانيه داخل الجلسه ١٢,٥٠

التنبيه بإخلاء المسؤولية : هذا التقرير مبني على أسس التحليل الفني و المعلومات الواردة فيه يتم الحصول عليها من مصادر معروفة نعتقد في صحتها و هذا التقرير لا يعتبر توصيه بالبيع والشراء إنما هو مجرد استشارة فنية والمستثمر يملك حرية البيع والشراء طبقا لقراره الاستثماري الخاص به .

ثقة .. تميز ... إلتزام

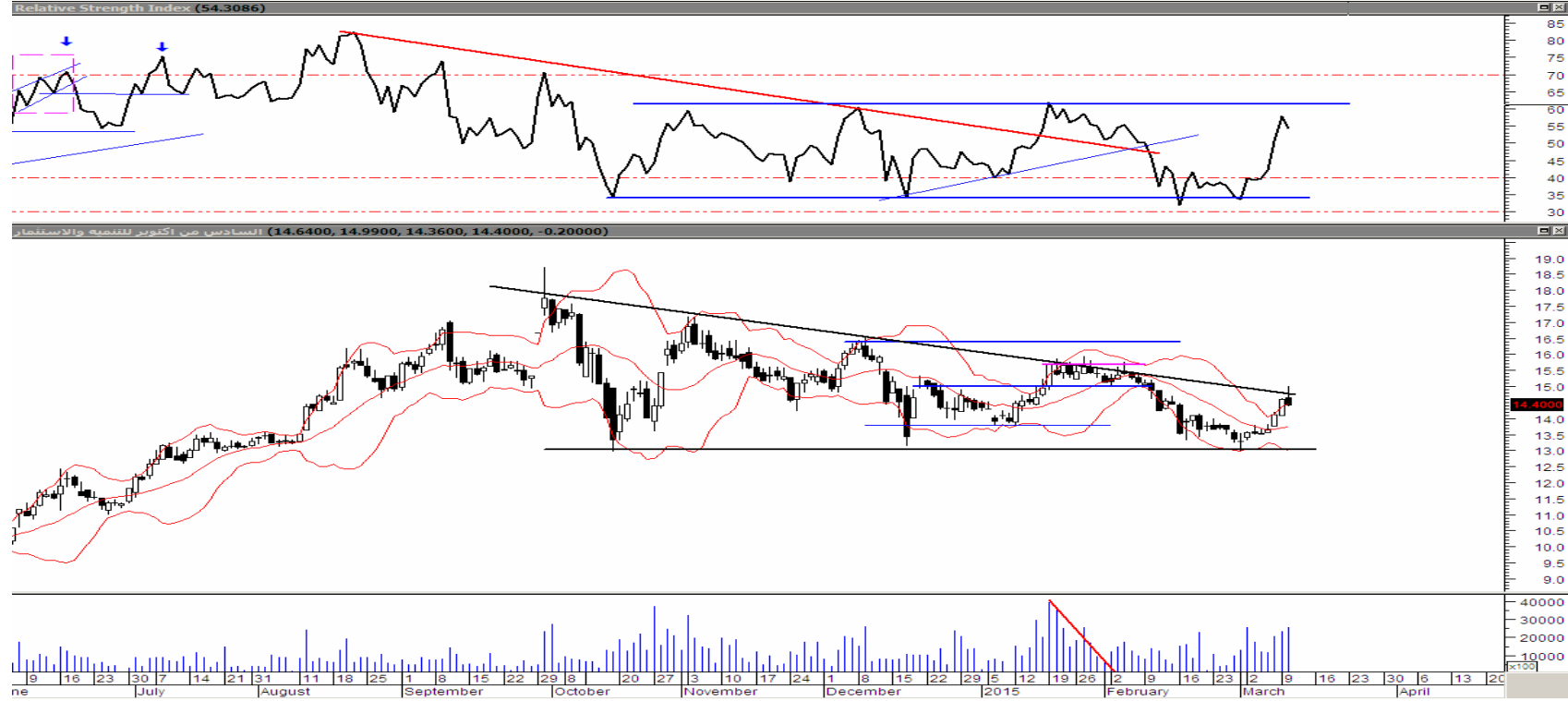
مصر الجديدة



وصل السهم الي مستهدفه عند مستوي ٧١,٠٠ جنيه ، بعد موجة صعود قصيرة الاجل ، مما عزز حصول موجة جني ارباح من تلك النقطة ، ومن المتوقع ان يستهدف السهم الدعم عند مستوي ٦٧,٠٣ ، حيث اغلق السهم بالامس عند مستوي ٦٨,٢٠ ، لذلك ننصح بالمتاجرة علي السهم حيث يكون سعر البيع في زات الجلسه ٦٨,٣٠ ثم اعادة الشراء عند ٦٧,٠٣

التنبيه بإخلاء المسؤولية : هذا التقرير مبني على أسس التحليل الفني و المعلومات الواردة فيه يتم الحصول عليها من مصادر معروفة نعتقد في صحتها و هذا التقرير لا يعتبر توصيه بالبيع والشراء إنما هو مجرد استشارة فنية والمستثمر يملك حرية البيع والشراء طبقا لقراره الاستثماري الخاص به .

السادس من اكتوبر



حاول السهم إختراق خط الإتجاه الهابط ليقابل ببعض الضغوط البيعية أدت به للإرتداد مرة أخرى ، لذا مازال السهم على حركة العرضية و التي قد تستمر لبعض الجلسات .
لذلك ينصح بالتخفيف عند المقاومة و إعادة الشراء التجميعي بالقرب من القاع .
المقاومة عند الـ ١٤,٧٠ ثم ١٥ جنية .
الدعم عند الـ ١٤,١٠ ثم ١٣,٥٥ جنية .

التنبيه بإخلاء المسؤولية : هذا التقرير مبني على أسس التحليل الفني و المعلومات الواردة فيه يتم الحصول عليها من مصادر معروفة نعتقد في صحتها و هذا التقرير لا يعتبر توصية بالبيع والشراء إنما هو مجرد استشارة فنية والمستثمر يملك حرية البيع والشراء طبقا لقراره الاستثماري الخاص به .

التعليق	الاتجاه	المستهدف	المقاومة		وقف الخسائر	الدعم		الاعلاق	الكود	الاسم
			٢	١		٢	١			
واصل السهم ارتفاعه نحو منطقة القمة السابقة وسط ارتفاع ملحوظ بأحجام التداولات ولكن من المتوقع ان يشهد موجة جني ارباح طفيفة بالقرب من مستوى الـ ١٢ جنية لذا ينصح بالتخفيف عند المقاومة و الشراء بالقرب من الدعم	صاعد	١٢,٥٤	١٢	١١,٧٣	١٠,٥٣	١١,٠٤	١١,٣٦	١١,٤١	TMGH	طلعت مصطفى
يسير السهم في اتجاه عرضي ينصح بالمتاجره بين الدعم والمقاومه	عرضي	٤٠,٠٠	٣٨,٠٠	٣٧,٠٠	٣٣,٠٠	٣٣,٠٠	٣٤,٢٠	٣٥,٨١	NHD	مدينة نصر
السهم في اتجاه عرضي بين المقاومات والدعوم	صاعد	٧٢,٠٠	٧١,٧٠	٧٠,٩٥	٦٦,٢٠٠	٦٣,٠٠	٦٧,٠٤	٦٨,٢٠	HELI	مصر الجديدة
السهم في اتجاه عرضي بين المقاومات والدعوم	عرضي	٤,٢٥	٤,١٦	٤,١٠	٣,٩٦	٣,٨٤	٤,٠٠	٤,٠٥	PHDC	بالم هيلز
نجح السهم في إستكمال ارتفاعه وسط ارتفاع بأحجام التداول توهله للأقتراب من خط الإتجاه الصاعد في محاولة لأختراقه لذلك ينصح بالتخفيف مع المتاجره .	عرضي	١٥,٧٤	١٥,١٨	١٤,٨٠	١٣,٥٠	١٤	١٤,١٤	١٤,٤٠	OCDI	السادس من اكتوبر
بعد تحقيق اول تارجت ننصح بجني الارباح عند مستويات ١,٢٨	عرضي	١,٤٠	١,٣٥	١,٣٠	١,٠٠	١,١٠	١,٢٠	١,٢٤	EGTS	المصرية للمنتجات

تعليق	الاتجاه	المستهدف	المقاومة		وقف الخسائر	الدعم		الاعلاق	الكود	الاسم
			٢	١		٢	١			
إقترب السهم من مستوى القمة السابقة عند الـ ١٨,٢٠ جنية وسط زخم شراني قوي يؤهل السهم	عرضي	١٩,٢١	١٨,٣٧	١٧,٨٦	١٦,٥٢	١٦,٧١	١٧	١٧,٢٢	HRHO	هيرمس

التنبيه بإخلاء المسؤولية : هذا التقرير مبني على أسس التحليل الفني و المعلومات الواردة فيه يتم الحصول عليها من مصادر معروفة نعتقد في صحتها و هذا التقرير لا يعتبر توصيه بالبيع والشراء إنما هو مجرد استشارة فنية والمستثمر يملك حرية البيع والشراء طبقا لقراره الاستثماري الخاص به .

لمواصلة تقدمه و لكن قد يجد بعض جني الأرباح الطفيف عندها لذلك ينصح بالمتاجره .											
وصل السهم الي مستوي المقاومة ١٢,٥٠ والذي ينصح عنده بالبيع الجزئي (لجني الارباح)	عرضي	١٣,٥٠	١٣,٠٠	١٢,٥٠	١١,٠٠	١١,٠٠	١١,٥٠	١٢,١٧	PIOH	بايونيرز	
السهم في اتجاه عرضي بين المقاومات والدعوم	عرضي	١,٢٣	١,٢٠	١,١٧	١,٠٨	١,٠٥	١,١١	١,١٤	AMER	عامر جروب	
السهم في اتجاه عرضي بين المقاومات والدعوم	عرضي	٣,٢٠	٣,١٤	٣,٠٦	٢,٨٧	٢,٧٢	٢,٩٦	٢,٩٩	CCAP	القلعة	
ننصح بالمتاجره بين مستويات الدعم والمقاومه	عرضي	١,٩٠	١,٩٠	١,٨٥	١,٤٥	١,٤٥	١,٦٧	١,٨١	AIND	العربية للاستثمارات	
مازال السهم على حركة العرضية بين الدعم و المقاومة لذلك ينصح بالمتاجره مع مراقبة أحجام التداول.	عرضي	٥,٩٥	٥,٨٤	٥,٧٢	٥,٣٥	٥,٣٥	٥,٥٧	٥,٧٠	ABRD	المصريون في الخارج	

تعليق		المستهدف	المقاومة		وقف الخسائر	الدعم		الاعلاق	الكود	الاسم
			٢	١		٢	١			
السهم في اتجاه عرضي بين المقاومات والدعوم	عرضي	١,٣٣	١,٣٠	١,٢٧	١,٢٢	١,١٨	١,٢٢	١,٢٤	OTMT	أوراسكوم للإعلام
السهم في اتجاه عرضي بين المقاومات والدعوم	عرضي	٤,١٠	٤,٠٦	٤,٠٠	٣,٨٠	٣,٧٤	٣,٨٦	٣,٩٠	GTHE	جلوبال تيلكوم
السهم في اتجاه عرضي بين المقاومات والدعوم	عرضي	١٢,١٠	١١,٨٧	١١,٦٥	١١,٠٠	١٠,٨٩	١١,٢٠	١١,٤٣	ETEL	المصرية للاتصالات

تعليق		المستهدف	المقاومة		وقف الخسائر	الدعم		الاعلاق	الكود	الاسم
			٢	١		٢	١			
ننصح بالمتاجره بين مستويات الدعم والمقاومه	عرضي	٤,٢٠	٤,٠٠	٣,٩٠	٣,٢٨	٣,٢٨	٣,٦٥	٣,٧٩	ACGC	العربية لحليج الاقطن

التنبيه بإخلاء المسؤولية : هذا التقرير مبني على أسس التحليل الفني و المعلومات الواردة فيه يتم الحصول عليها من مصادر معروفة نعتقد في صحتها و هذا التقرير لا يعتبر توصيه بالبيع والشراء إنما هو مجرد استشارة فنية والمستثمر يملك حرية البيع والشراء طبقا لقراره الاستثماري الخاص به .

العربية وبوليفارا	APSW	٢,٦٩	٢,٥٥	٢,٥٥	٢,٥٥	٢,٨٠	٣,٠٠	٣,٢٠	عرضي	ينصح بالمتاجره بين مستويات الدعم والمقاومه
العامه للخزف(شيني)	PRCL	٥,٥١	٥,٠٠	٥,٠٠	٥,٠٠	٥,٦٠	٥,٧٠	٦,٠٠	عرضي	نصح بالمتاجره بين مستويات الدعم والمقاومه

الاسم	الكود	الايغلاق	الدعم		وقف الخسائر	المقاومة		المستهدف	تعليق	
			١	٢		١	٢			
الصعيد العامة للمقاولات	UEGC	١,٥٠	١,٤٦	١,٣٣	١,٤٦	١,٥٧	١,٦٣	١,٧٠	عرضي	مازال السهم على حركة العرضية بين الدعم و المقاومة، إرتد السهم معلناً عن تكوين قاع وسط ارتفاع ملحوظ بأحجام التداول، لذلك ينصح بالمتاجره و الشراء التجميعي .
جنوب الوادي للاسمنت	SVCE	٦,٩٤	٦,٨٨	٦,٧٠	٦,٧٠	٧,٢٠	٧,٣٣	٧,٥٩	عرضي	مازال السهم على حركة العرضية بين الدعم و المقاومة لذلك ينصح بالمتاجره.
الجيزة العامة للمقاولات	GGCC	٥,٢٣	٥,١٠	٥	٥	٥,٤٧	٥,٦٧	٥,٨٢	هابط	إرتد السهم معلناً عن تكوين قاع وسط ارتفاع ملحوظ بأحجام التداول إلا انه ما زال على حركة العرضية بين الدعم و المقاومة لذلك ينصح بالمتاجره لحين وضوح الاتجاه القادمة .

الاسم	الكود	الايغلاق	الدعم		وقف الخسائر	المقاومة		المستهدف	تعليق	
			١	٢		١	٢			
كيما	EGCH	٥,٢٤	٥,١٨	٥,٠٢	٥,١٠	٥,٥٠	٥,٦٢	٥,٨٠	عرضي	السهم في اتجاه عرضي بين المقاومات والدعم

التنبيه بإخلاء المسؤولية : هذا التقرير مبني على أسس التحليل الفني و المعلومات الواردة فيه يتم الحصول عليها من مصادر معروفة نعتقد في صحتها و هذا التقرير لا يعتبر توصيه بالبيع والشراء إنما هو مجرد استشارة فنية والمستثمر يملك حرية البيع والشراء طبقاً لقراره الاستثماري الخاص به .

السهم في اتجاه عرضي بين المقاومات والدعم	عرضي	٩,٨٠	٩,٨٠	٩,٦٥	٩,٢٤	٩,١٧	٩,٣٣	٩,٤٢	EFIC	المالية والصناعية
السهم في اتجاه عرضي بين المقاومات والدعم	عرضي	٥,٠٠	٤,٨٩	٤,٧٨	٤,٤٦	٤,٣٠	٤,٥٨	٤,٦٥	SMFR	سماد مصر

تعليق		المستهدف	المقاومة		وقف الخسائر	الدعم		الايغلاق	الكود	الاسم
			٢	١		٢	١			
السهم في اتجاه عرضي بين المقاومات والدعم	عرضي	٢,٩٥	٢,٧٩	٢,٦٨	٢,٢٤	٢,١٨	٢,٣٣	٢,٥٧	EPCO	المصرية للدواجن
يسير في اتجاه عرضي (تجميعي)	عرضي	٢٢,٨٠	٢٢,٨٠	٢٢,١٠	١٩,٨٠	١٩,٢٠	٢١,٢٦	٢١,٧٧	MPCO	المنصورة للدواجن
السهم الان يسير في منطقه عرضيه	عرضي	١٠,٤٠	١٠,٠٧	٩,٩٠	٩,٥٨	٩,٤٤	٩,٦٧	٩,٧١	JUFO	جهينة

تعليق		المستهدف	المقاومة		وقف الخسائر	الدعم		الايغلاق	الكود	الاسم
			٢	١		٢	١			
استكمل السهم ارتفاعه مستهدفاً منطقة القمة السابقة وسط زخم شراني قوي في محاولة لأختراقها إلا انه من المتوقع ان يشهد بعض جني الأرباح الطفيف لذلك ينصح بالتخفيف مع المتاجره .	صاعد	١٨	١٧,٧٦	١٧,١٢	١٥,٧٤	١٥,٧٤	١٦	١٦,٣٠	ESRS	العز لحديد التسليح
مازال السهم على حركة العرضية بين الدعم و المقاومة الأ انه بدء في أعطى علامات تجميعية لذلك ينصح بالمتاجره	عرضي	٨,١٦	٧,٨٥	٧,٣٦	٦,٧٠	٦,٨٦	٦,٩٨	٧,١٠	IRON	الحديد والصلب

التنبيه بإخلاء المسؤولية : هذا التقرير مبني على أسس التحليل الفني و المعلومات الواردة فيه يتم الحصول عليها من مصادر معروفة نعتقد في صحتها و هذا التقرير لا يعتبر توصيه بالبيع والشراء إنما هو مجرد استشارة فنية والمستثمر يملك حرية البيع والشراء طبقاً لقراره الاستثماري الخاص به .

لحين وضوح الاتجاه القادمة .										
بالرغم من أن السهم مازال يمر بموجة جني الأرباح إلا أنه بدأ في أظهر علامات تكوين قاع فقد نجد إرتداده خلال الجلسات القادمة وسط ارتفاع ملحوظ بقيم التداولات لذلك ينصح بالمتاجره .	هابط	١٠,٠٩	١٠,٠٩	٩,٥٤	٨,٤٤	٨,٥٠	٩	٩,٢٠	ASCM	اسيك للتعدين

تعليق	الاتجاه	المستهدف	المقاومة		وقف الخسائر	الدعم		الاعلاق	الكود	الاسم
			٢	١		٢	١			
ننصح بالمتاجره بين مستويات الدعم والمقاومه	عرضي	١,٣٠	١,٣٠	١,٢٠	١,١٠	١,١٠	١,١٤	١,١٤	ELEC	الكابلات الكهربائية
ننصح بالمتاجره بين مستويات الدعم والمقاومه	عرضي	١٠,٠٠	٩,٥٠	٨,٧٠	٧,٨٠	٧,٨٠	٨,٥٠	٨,٤١	CSAG	القناة للتوكيلات
ننصح بالمتاجره بين مستويات الدعم والمقاومه	عرضي	١,٢٠	١,١٥	١,١٠	٩٧.	٩٧.	١,٠٦	١,٠٧	UASG	العربية المتحدة للشحن والتفريغ

prepared by:

Mona Moustafa

Islam Fathy

Mustafaa Ra'fat

zeinab.mostafa@miragebrokerage.net

islam.fathi@miragebrokerage.net

mustafa@miragebrokerage.net